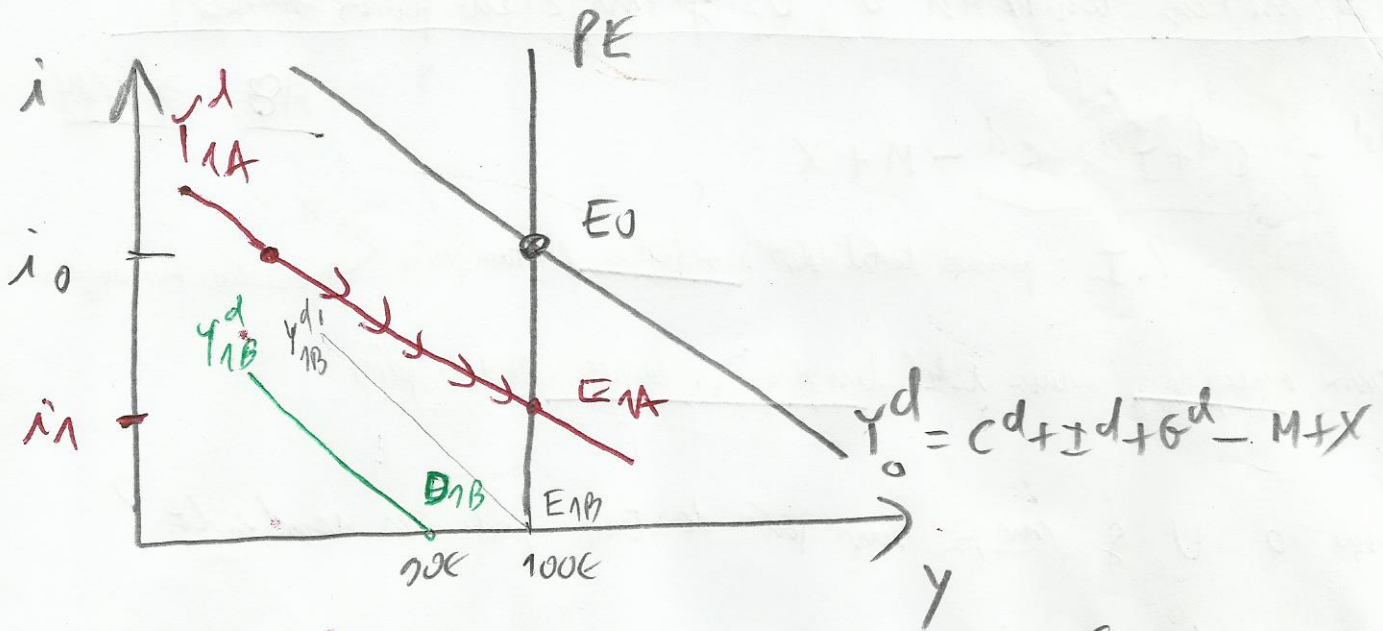


Soluções - depende da dimensão de $\downarrow Y^d$



a) Se $\downarrow Y^d$ não muito grande ($Y_0^d \rightarrow Y_{1A}^d$), soluções:

$\downarrow i_{BC} \Rightarrow \uparrow$ crédito pl $Cd + Id \Rightarrow$ recuperação de PI

pl inicial inicial \Rightarrow

- $\uparrow M$ pl inicial inicial \Rightarrow regeno BBS=0

- $\uparrow Y^d$ pl inicial inicial \Rightarrow regeno PE.

Isso acontece se o país estiver fora do E e tiver BC bpo.

Mas BCE não $\downarrow i$ só porque $\uparrow U$ num país específico: (choque
amenizado)
(apenas tende um $\downarrow P.I.$ na possibilidade dos países
de ZE - choque
simétrico).

b) Se $\downarrow Y^d$ for muito grande ($Y_0^d \rightarrow Y_{1B}^d$),

$\downarrow i_{BC}$ pl ϕ não é suficiente pl $\uparrow Y^d$ para inicial inicial.

\Downarrow

Alternative - Po expansionista:

$\uparrow G$
 $\uparrow TR$
 $\downarrow X$

$\Rightarrow \uparrow Y^d \Rightarrow \uparrow Cd$

$\Rightarrow \uparrow Y^d \Rightarrow \downarrow U_K$